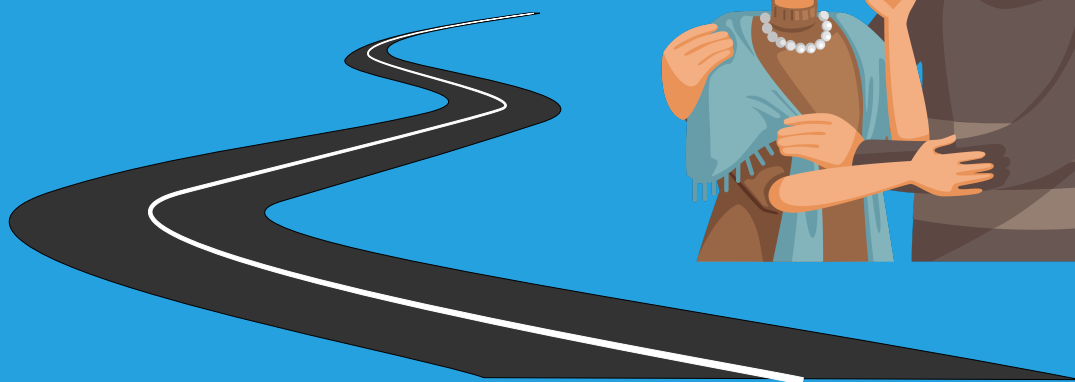


MAJ 2022

Sopotniki – brezplačni prevozi za starejše

Poročilo o izvajanju storitve na Krasu in v
Brkinih



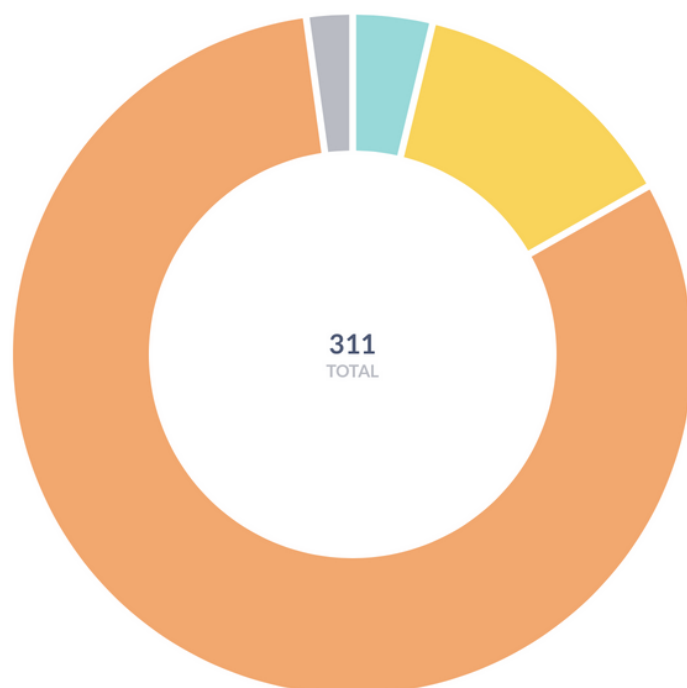
STATISTIČNO POROČILO

	maj 2020 - maj 2021	maj 2021 - 16. marec 2022
število prevozov	311	596
število kilometrov	24.725	52.754
število uporabnikov	352	456
delež glede na namen poti	graf #1	graf #2
število opravljenih prostovoljskih ur	827	1.725
število dodatno usklajenih prevozov	80	167

STATISTIČNO POROČILO

Graf #1 – delež prevozov glede na namen poti maj 2020 do maj 2021

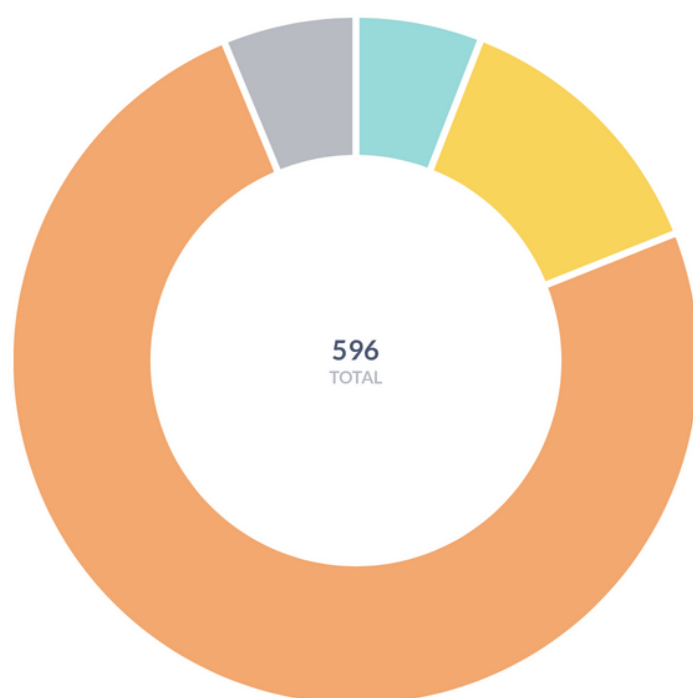
COVID-19 - prevoz na cepljenje	3.54%
Storitve (trgovina, banka, pošta, frizer ipd.)	12.86%
Zdravnik	81.67%
Other	1.93%



STATISTIČNO POROČILO

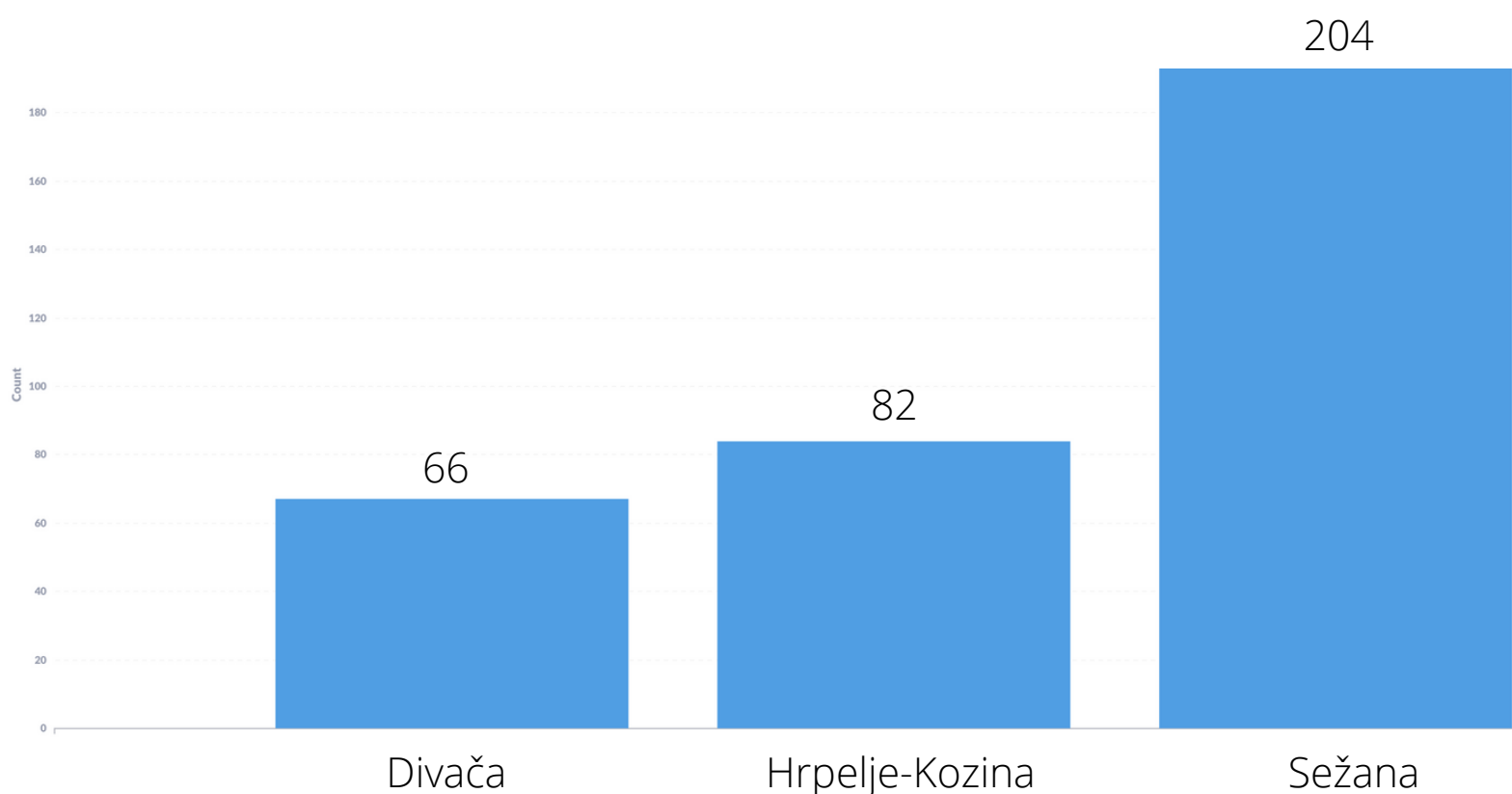
Graf #2 – delež prevozov glede na namen poti maj 2021 do 16. marec 2022

COVID-19 - prevoz na cepljenje	5.70%
Storitve (trgovina, banka, pošta, frizer ipd.)	12.92%
Zdravnik	75.34%
Other	6.04%



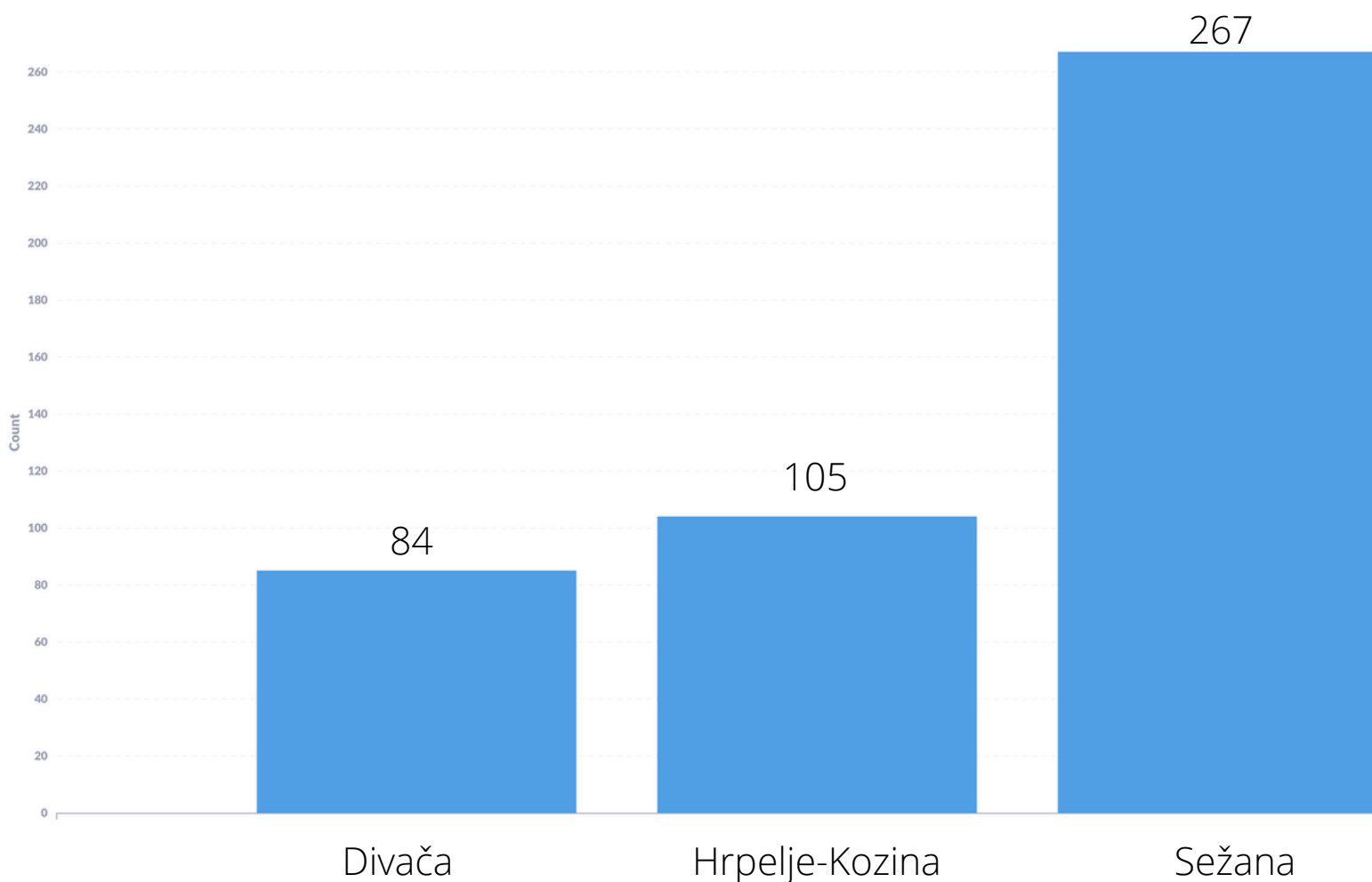
STATISTIČNO POROČILO

Graf #3 – število uporabnikov glede na občino bivališča maj 2020 do maj 2021



STATISTIČNO POROČILO

**Graf #4 – število uporabnikov
glede na občino bivališča
maj 2021 do 16. marec 2022**



Vsebinsko poročilo

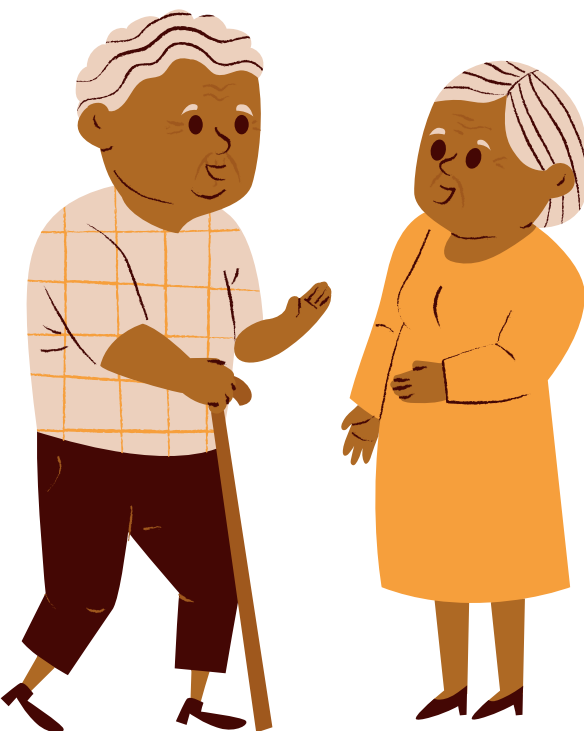
ZA OBDOBJE MAJ 2020 DO MAJ 2021 IN MAJ 2021 DO 16. MAREC 2022

Prikazani parametri kažejo, kako potreba po storitvi brezplačnih prevozov narašča iz leta v leto.

V številu uporabnikov, ki koristijo storitev, smo v enem letu zrastle za 100 starejših, Beležimo že skoraj 500 rednih uporabnikov storitve.

Vsi statistični parametri so se podvojili, kar pomeni, da je bila uvedba dodatnega vozila v maju 2022 prava odločitev in je na pravi način odgovorila na zaznane potrebe na terenu.

Kot zanimivost smo v tabelo dodali parameter - dodatno usklajeni prevozi - gre za število prevozov, ki smo jih dodatno koordinirali z zdravstvenimi institucijami - opravljenih je zelo veliko pogovorov in dogovarjanj z medicinskim osebjem za prestavitev terminov pregledov v primeru naše zasedenosti, z namenom, da omogočimo prevoz vsakomur, ki se obrne na nas.



Vsebinsko poročilo

ZA OBDOBJE MAJ 2020 DO MAJ 2021 IN MAJ 2021 DO 16. MAREC 2022

V Zavodu Sopotniki si ne predstavljamo, kaj bo, če v enoti Kras-Brkini ne bomo imeli na voljo drugega vozila, ki je bilo v preteklem letu najeto v sklopu operacije Sopotniki 2.0 (projekt pridobljen preko sredstev LAS-a). Z dodatnim, drugim vozilom lahko omogočamo prevoze v Ljubljano in skrbno logistično organiziramo prevoze po Primorski.

Med epidemijo, z visokim rizikom ob uporabi javnega potniškega prometa in njegovi neučinkovitosti v naših krajih, so bili Sopotniki edina možnost dostopa do pomembnih specialističnih pregledov, ki so v Ljubljani.

Zaznali smo ogromno stisk zaradi prevozov do onkologije, nevrologije, povečani so bili tudi prevozi do psihiatrije.

Brez vira financiranja žal drugega vozila po poteku operacije finančno ne bomo zmogli prevzeti na svoja pleča. To žal za tako NVO, kot je naša, ni mogoče.



Vsebinsko poročilo

ZA OBDOBJE MAJ 2020 DO MAJ 2021 IN MAJ 2021 DO 16. MAREC 2022

Menimo, da številke, ki so merljive in transparento pridobljene neposredno iz našega sistema, argument, da za starejše tako in tako skrbijo svojci, govorijo o nasprotnem. Starejši želijo ostati čim dlje samostojni, želijo skrbeti zase, kolikor lahko in Sopotniki jim pri tem pomagamo.

Sopotniki smo v kraško-brkinskih krajih postali nepogrešljiv partner pri oskrbi starejših. Zgradili smo zaupanja vredno storitev, ki je kakovostna, četudi je brezplačna, taka kot si jo starejši zaslužijo.





Pomagajte nam pomagati starejšim.

V sodelovanju je moč pravih dejanj!

**Za brezskrbno, dostojno in mirno starost na podeželju
bodimo Človek človeku Sopotnik.**